

## Multiple Sclerose (MS)

### Meer informatie of aanmelden?

#### Stichting Zelfhulp Netwerk Zuidoost-Brabant

Pastoriestraat 147

5612 EK Eindhoven

T : 040 - 211 83 28

E : eindhoven@zelfhulpnetwerk.nl

#### Dependance Helmond e.o.

Wijkhuis de Fonkel

Prins Karelstraat 123

5701 VL Helmond

T : 040 - 211 83 28

E : helmond@zelfhulpnetwerk.nl

#### Inloop Best e.o.

Bestwijzer

Zonnewende 173

5683 AB Best

T : 040 - 211 83 28

E : best@zelfhulpnetwerk.nl

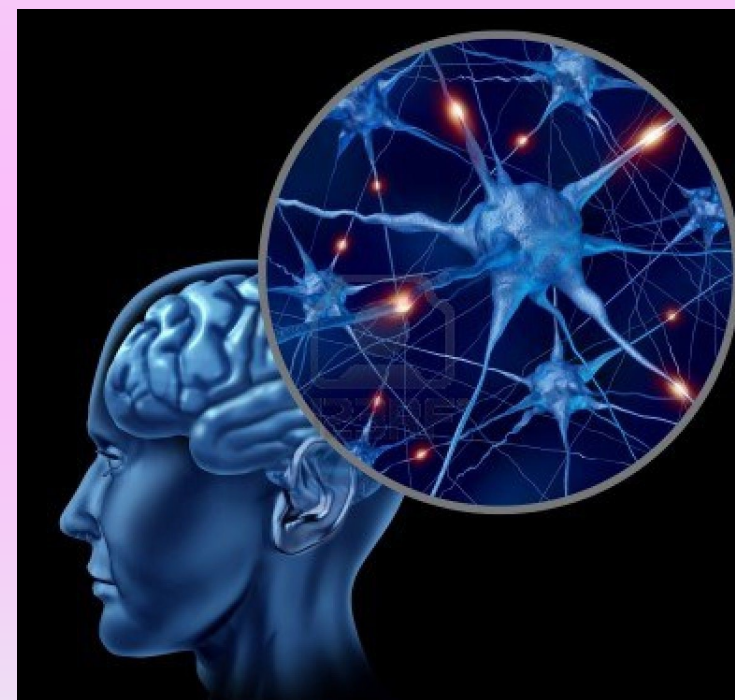
Deelname is gratis

Voor koffie en thee wordt een kleine vergoeding gevraagd.

*Acquisitie naar aanleiding van deze folder wordt niet op prijs gesteld.*

Bel, mail of loop even binnen op een van onze locaties.

[www.zelfhulpnetwerk.nl](http://www.zelfhulpnetwerk.nl)



**Contactgroep  
voor mensen met  
multiple sclerose**



## Voor wie

MS Contactgroep zijn groepen van lotgenoten en partners van lotgenoten met MS. We ontmoeten elkaar onder het genot van een kopje koffie of thee.

## Wat is Multiple sclerose

Multiple sclerose (MS) is een ziekte van het centrale zenuwstelsel (hersenen en het ruggenmerg). Rondom de zenuwen zit een beschermlaag, myeline genoemd. Bij MS wordt deze beschermlaag aangetast. Hierdoor worden de signalen vanuit de hersenen niet meer goed door de zenuwbanen vervoerd. Afhankelijk van de plaats in de hersenen waar de beschadiging ontstaat kunnen de gevolgen per patiënt enorm verschillen. Enkele veel voorkomende klachten zijn zenuwpijn, krachtsverlies, evenwichtsprobleem, geheugenprobleem, extreme vermoeidheid en blindheid.

MS contactgroep 2022-06



## Contact

Door te luisteren naar ervaringen van je lotgenoten herken je wellicht iets van je eigen gevoelens. Je hoort van jouw lotgenoten over beperkingen die jouw lotgenoten ervaren en hoe zij er mee om gaan. Elkaar van tips en informatie voorzien over deze ziekte. Informatie die u zoekt is vaak binnen de groep aanwezig en voor jou beschikbaar.

## Activiteiten

Naast het onderling delen van informatie komen ook andere activiteiten aan bod. Hierbij kun je denken aan een bezoek van een belastingadviseur, MS-verpleegkundige of een diëtiste.

Ook activiteiten die door groepsleden worden ondernomen inzake MS en het delen van beschikbare informatie zijn onderwerpen die besproken kunnen worden.

Ook een bijeenkomst van alleen de partners behoort tot de mogelijkheden.



## Bijeenkomsten

De groep komt regelmatig samen in Deurne.



## Informatie

Neem voor meer informatie contact op met het Zelfhulp Netwerk (zie achterzijde)